

Servicemelding

Produkt:
SP200

Servicemeldingsnr:
3112-S007

Ver:
1

Symptom

Kast i drivakslingen.

Årsak

Drivakslingen er bøyd. Pumpa har blitt krasjet mot noe.

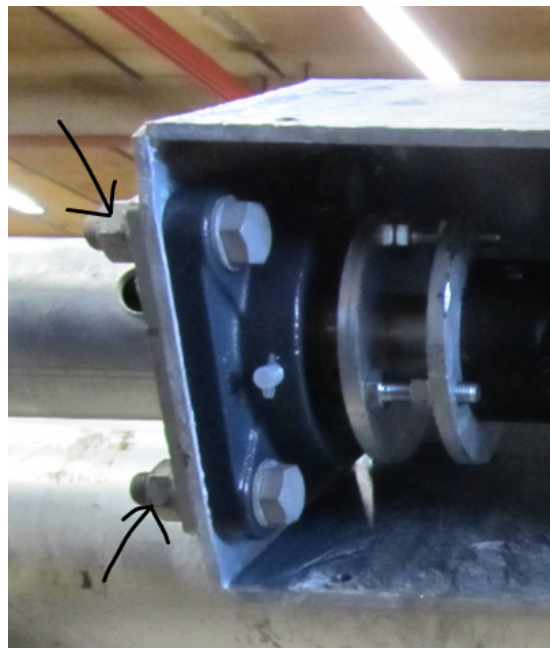
Løsning

Bytt drivakslingen. Hvis dekkørret er bøyd må også dette byttes.

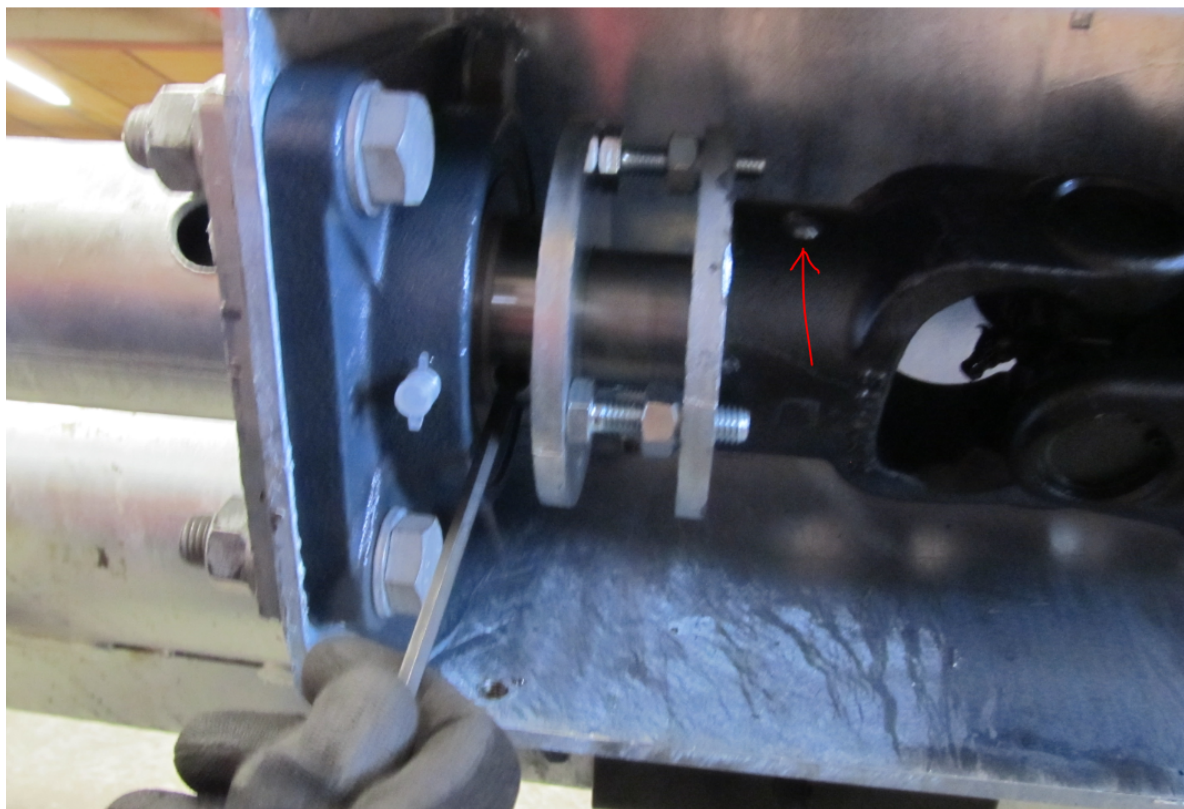
Løsne settskruene på dekkørret.



Skru løs dekkørret i begge ender. Da vil også lageret løsne.



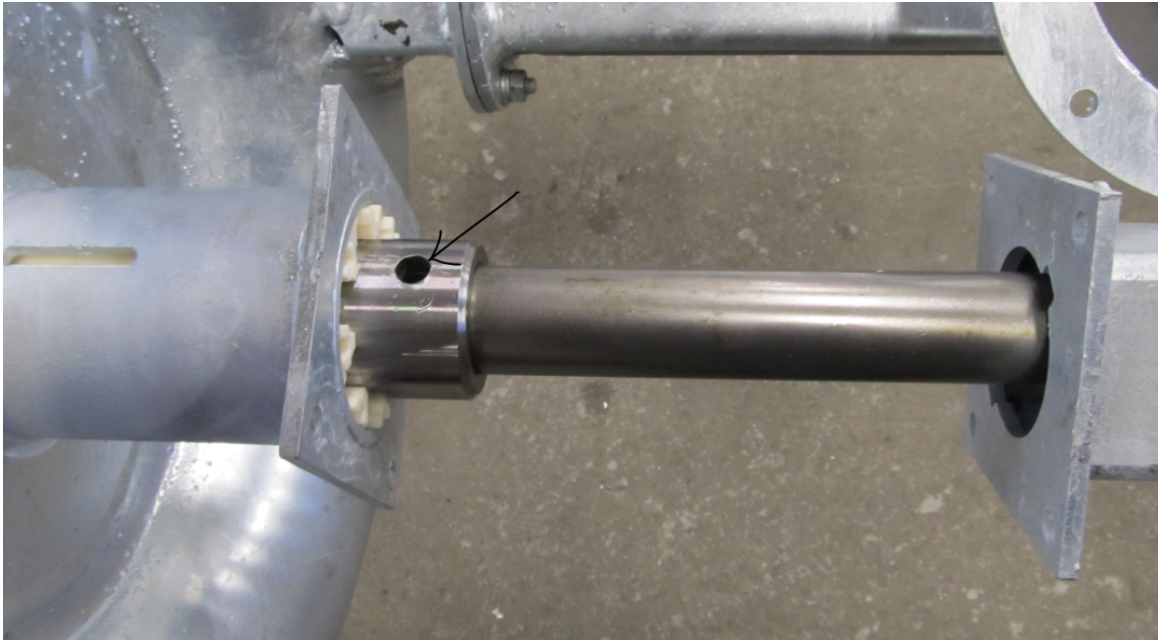
Bank ut brytebolten som fester drivakselen til dobbelleddet. Løsne settskruene på lageret.



Skru av kutteringen på pumpehuset.



Trekk ut drivaksel og skovelhjul samlet. Kontroller for kast i drivaksel. Hvis det er kast i aksel, bank ut brytebolten som fester skovelhjulet til drivakslingen.



Ta skovelhjulet av drivakslingen.

Skyv den nye drivakslingen inn igjennom pumpehuset og dekkørret.

Sett sammen pumpa ved å følge instruksene i motsatt rekkefølge.